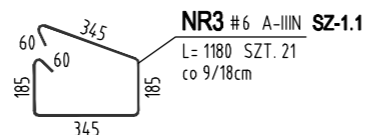
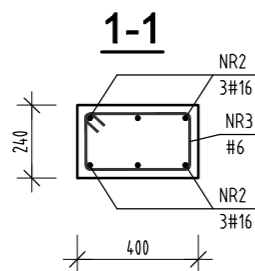
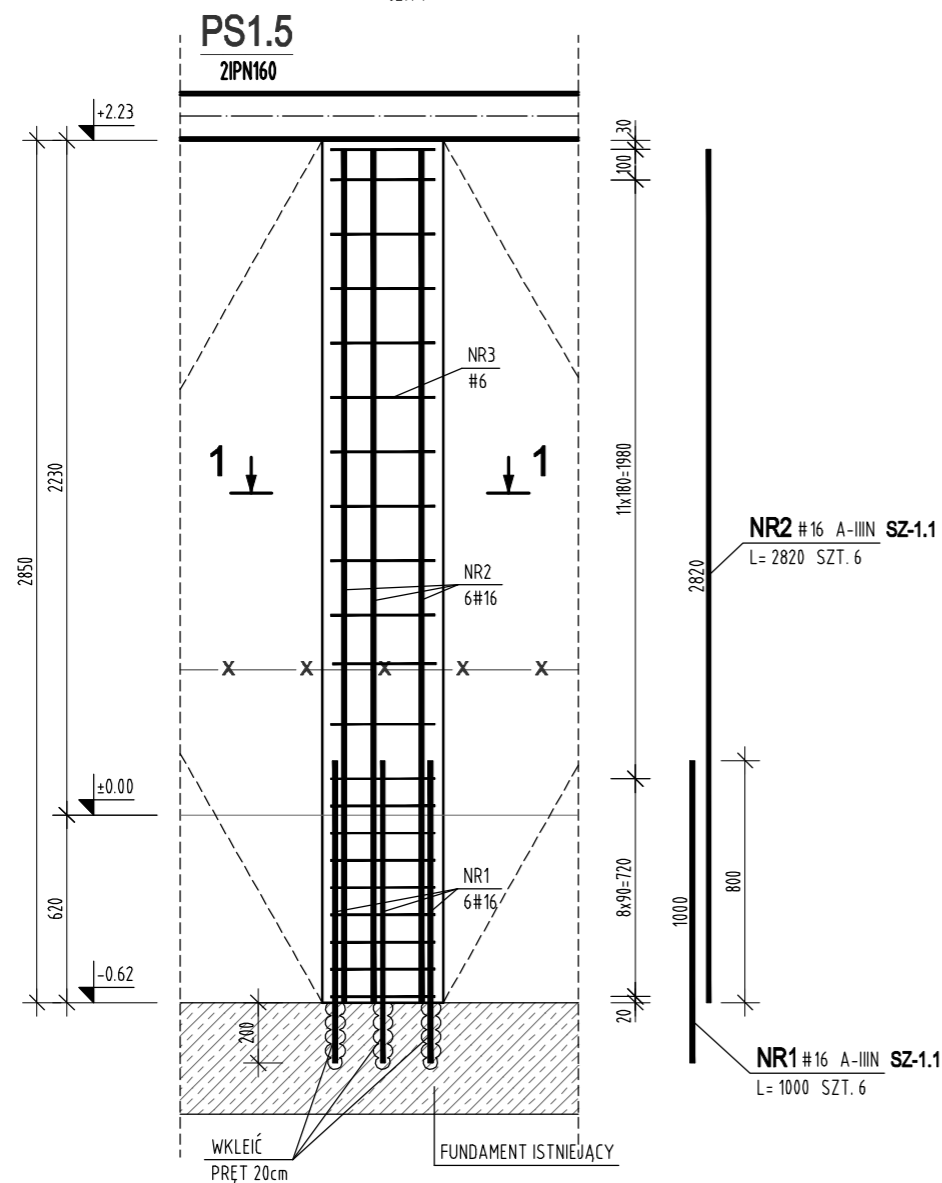


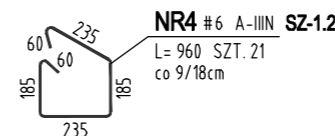
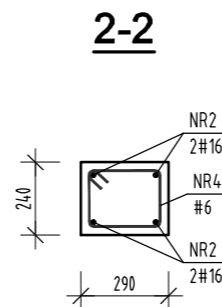
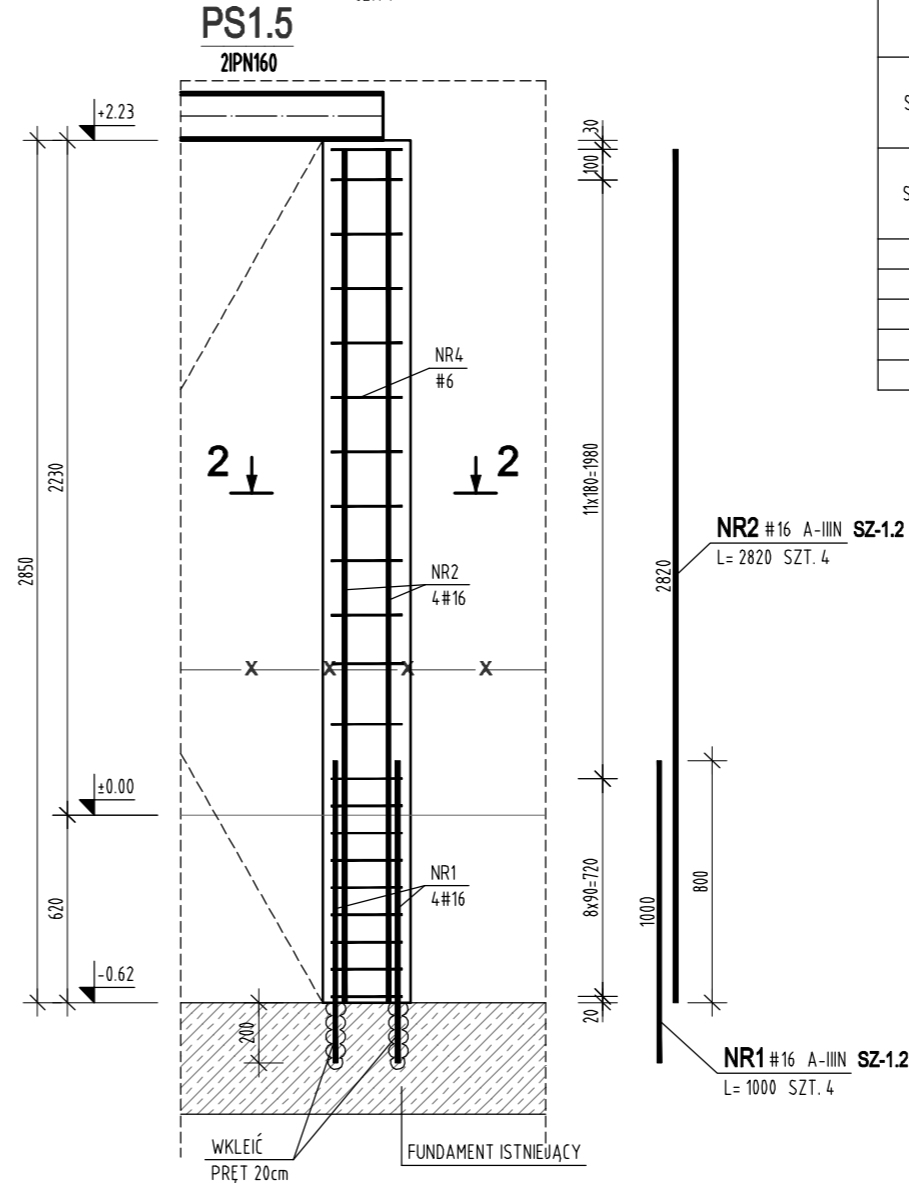
SŁUP SZ-1.1

szt. 1



SŁUP SZ-1.2

szt. 1



ZESTAWIENIE STALI

POZ.	NR PRĘTA	RODZAJ STALI	DŁUGOŚĆ [cm]	LICZBA SZTUK	DŁUGOŚĆ ŁĄCZNA [m]	
					A-IIIIN	
SZ-1.1	1	φ16 A-IIIIN	100	6		6
	2	φ16 A-IIIIN	282	6		16.92
	3	φ6 A-IIIIN	118	21	24.78	
SZ-1.2	1	φ16 A-IIIIN	100	4		4
	2	φ16 A-IIIIN	282	4		11.28
	4	φ6 A-IIIIN	96	21	20.16	
DŁUGOŚĆ RAZEM [m]					44.94	38.2
MASA JEDNOSTKOWA [kg/m]					0.222	1.578
MASA [kg]					9.98	60.28
MASA OGÓŁEM [kg]					70.26	
WYKONAĆ: x 1					70.26	

Uwaga. Wszystkie pręty są wymiarowane w ośiach.

BETON KLASY C25/30 (B30)
STAL ZBROJENIOWA A-IIIIN

jednostka projektowa

ARCHI-GRAF

JANUSZ KICIŃSKI & ROMAN SZUMNY

64-920 PIŁA, UL. KOSSAKA 110

TEL/FAX (067)2137075; 3512757

Investor:

MIEJSKA ENERGETYKA CIEPLNA Sp.z o.o.
UL. KACZORSKA 20, 64-920 PIŁA

nazwa zamierzenia budowlanego:

PRZEBUDOWA BUDYNKU
ADMINISTRACYJNEGO
MIEJSKIEJ ENERGETYKI CIEPLNEJ PIŁA

adres zamierzenia budowlanego:

UL. KACZORSKA 20 ,działka 333/12, 64-920 PIŁA
JEDNOSTKA EWIDENCYJNA: 301901_1 / Piła
OBRĘB EWIDENCYJNY: 0027 / Piła 27

projektant:
mgr inż. Marek Turek
uprawnienia budowlane do projektowania
bez ograniczeń w specjalności konstrukcyjnej
Nr ewidencyjny WKP/0049/POOK/07

Turek

sprawdzający:
inż. Piotr Krystek
uprawnienia budowlane do projektowania
bez ograniczeń w specjalności konstrukcyjnej
Nr ewiden. WKP/0044/POOK/07

Krystek

opracował:

tytuł rysunku:

SŁUP SZ-1.1 I SZ-1.2

nr rysunku: PW-K-907-17-16

branża: konstrukcja

etap projektowania:
PROJEKT WYKONAWCZY

data opracowania:
15.12.2017

skala:
1:25

OTULINA ZBROJENIA GŁÓWNEGO: 2,5cm