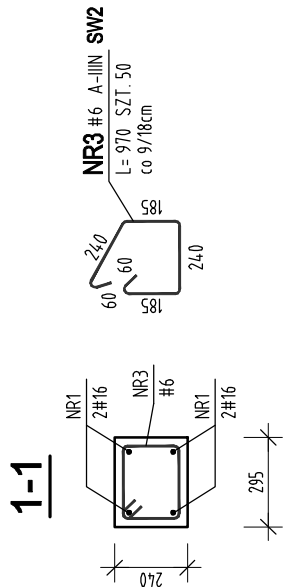
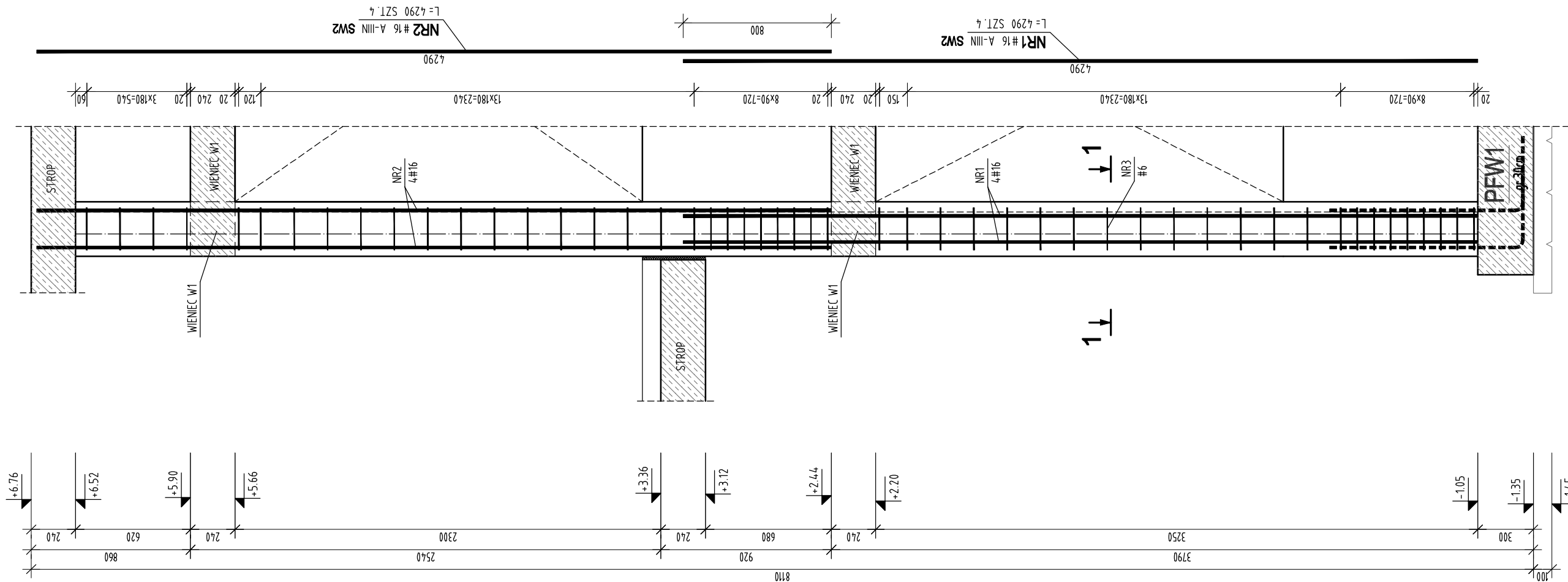


SŁUP SW2

szt. 1



ZESTAWIENIE STALI

POZ.	NR PRĘTA	RODZAJ STALI	DŁUGOŚĆ [cm]	LICZBA SZTUK	DŁUGOŚĆ ŁĄCZNA [m]	
					A-IIIIN	Ø6
SW2	1	Ø16 A-IIIIN	429	4	17.16	
	2	Ø16 A-IIIIN	429	4	17.16	
	3	Ø6 A-IIIIN	97	50	48.5	
DŁUGOŚĆ RAZEM [m]					48.5	34.32
MASA JEDNOSTKOWA [kg/m]					0.222	1.578
MASA [kg]					10.77	54.16
MASA OGÓŁEM [kg]					64.93	
WYKONAĆ: x 1					64.93	

BETON KLASY C25/30 (B30)
STAL ZBROJENIOWA A-IIIIN

OTULINA ZBROJENIA GŁÓWNEGO: 2,5cm

jednostka projektowa

ARCHI-GRAF

JANUSZ KICIŃSKI & ROMAN SZUMNY

64-920 PIŁA, UL. KOSSAKA 110TEL/FAX (067)2137075; 3512757

Investor:

MIEJSKA ENERGETYKA CIEPLNA Sp.z o.o.

UL. KACZORSKA 20, 64-920 PIŁA

nazwa zamierzenia budowlanego:

PRZEBUDOWA BUDYNKU

ADMINISTRACYJNEGO

MIEJSKIEJ ENERGETYKI CIEPLNEJ PIŁA

adres zamierzenia budowlanego:

UL. KACZORSKA 20 ,działka 333/12, 64-920 PIŁA

JEDNOSTKA EWIDENCYJNA: 301901_1 / Piła

OBRĘB EWIDENCYJNY: 0027 / Piła 27

projektant:

mgr inż. Marek Turek

uprawnienia budowlane do projektowania

bez ograniczeń w specjalności konstrukcyjnej

Nr ewidencyjny WKP/0049/POOK/07

sprawdzający:

inż. Piotr Krystek

uprawnienia budowlane do projektowania

bez ograniczeń w specjalności konstrukcyjnej

Nr ewiden. WKP/0044/POOK/07

opracował:

tytuł rysunku:

SŁUP SW2

nr rysunku: PW-K-907-17-14

branża: konstrukcja

etap projektowania:

PROJEKT WYKONAWCZY

data opracowania:

15.12.2017

skala:

1:25